



Sistema Olona

La biodiversità che scorre

Comunicazione di
tematiche ambientali

Lorenzo Baio
Roberta Giove



Chi è Legambiente...

Legambiente è un'associazione ambientalista nata nel 1980, erede dei primi nuclei ecologisti e del movimento antinucleare che si sviluppò in Italia e in tutto il mondo occidentale nella seconda metà degli anni '70.

Tratto distintivo dell'associazione è stato sempre **l'ambientalismo scientifico**, la scelta, cioè, di fondare ogni iniziativa per la difesa dell'ambiente su una solida base di dati scientifici.



Puliamo il mondo



Chi è Legambiente...



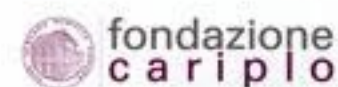
Perché abbiamo bisogno di comunicare?

Per raccogliere attenzione in tematiche come il **ciclo dei rifiuti** o **la difesa della biodiversità**; il **risparmio idrico** o **la prevenzione dei rischi naturali**, è indispensabile coinvolgere i cittadini e dialogare con le istituzioni locali.

Così

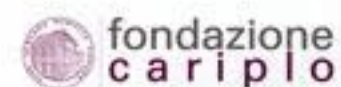


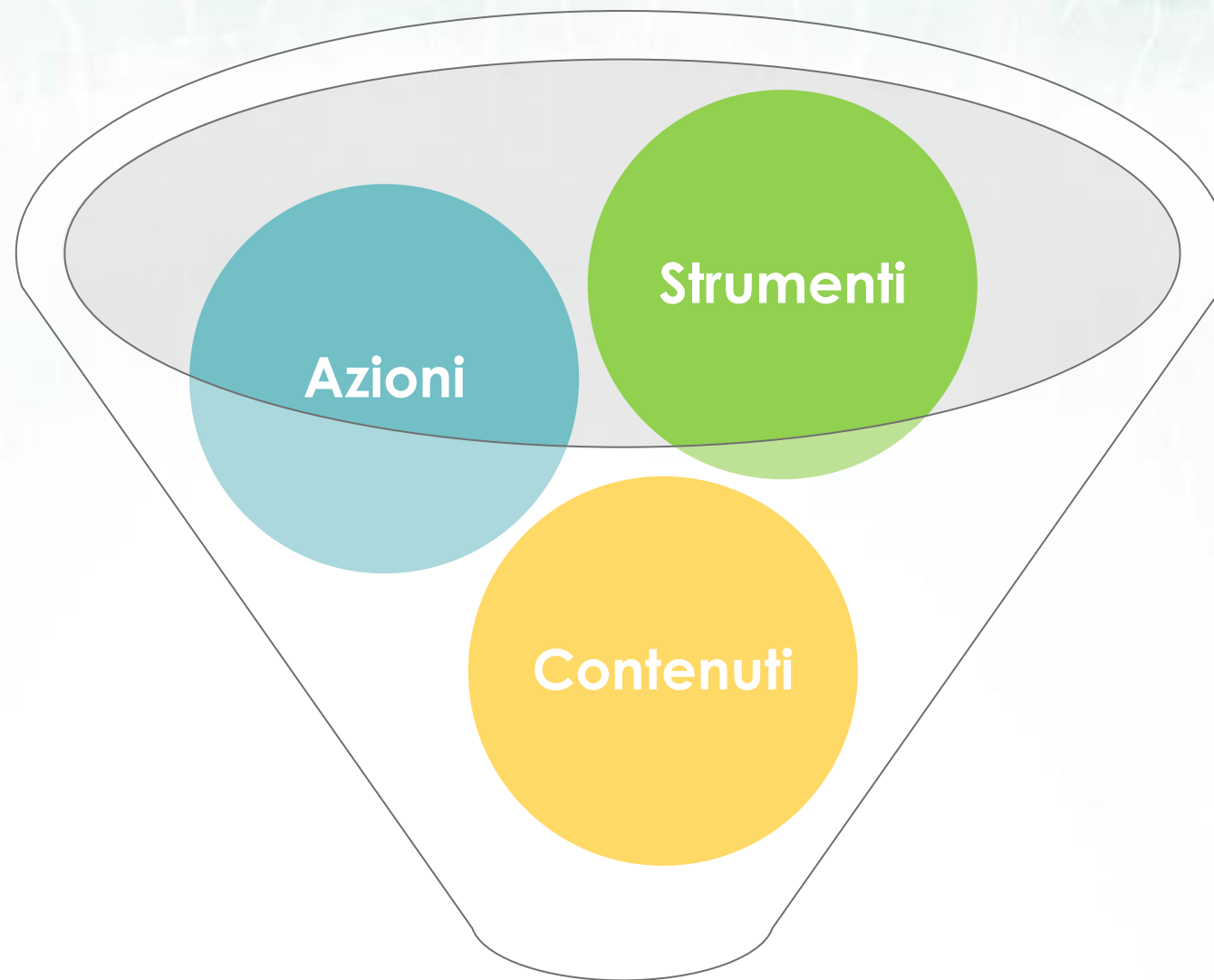
... o così



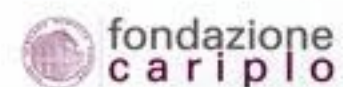
La **comunicazione ambientale** è un modo per promuovere comportamenti a favore della tutela dell'ambiente e dello sviluppo sostenibile e si realizza grazie a **campagne di comunicazione integrata**.

E quindi?





**Comunicazione
ambientale**



Azioni



Strumenti comunicativi

Conferenze e comunicati stampa

Newsletter, mail

Whatsapp, facebook e twitter

Siti associativi o di progetto

Volantini, locandine o brochure

Roll up e vele

Video e gif animate





Sito internet



- Sezione appuntamenti
- Tematiche trattate
- News in primo piano
- Sezione "Ufficio stampa" con tutti i comunicati stampa.
- Nella tab "dove siamo" gli indirizzi delle sedi e dei circoli territoriali

Pagina FB e twitter



Canale Youtube



Eventi, notizie, appuntamenti e curiosità dal mondo di Legambiente Lombardia



Auguriamo alla nuova Giunta Regionale un buon lavoro, con l'auspicio che tutela del territorio, sviluppo sostenibile ed economia circolare siano temi centrali. Da parte nostra confidiamo nel dialogo con le Istituzioni: la campagna #innamoratidellalombardia, infatti, prosegue anche oltre le elezioni! [Ecco le proposte](#)



Come ogni anno l'arrivo della primavera significa anche il risveglio della flora e della fauna

Newsletter e rassegna stampa (ogni 15 gg circa)



Volantini di eventi e corsi

PER ISCRIZIONI E INFORMAZIONI:
 elena.santini@legambiente.lombardia.it - tel 02 87386480 - Referenti: Elena Santini, Lorenzo Baio
 Termine iscrizioni: 5 aprile 2018

Un progetto di:

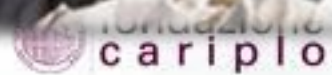
Realizzato in partnership con:

Grazie al contributo di:

Brochure informativa



Campagne di sensibilizzazione





I tecnici di Legambiente eseguono il **controllo dello stato di qualità del mare e dei laghi e delle coste** con particolare attenzione al rischio di inquinamento causata dalla mancanza o inadeguatezza del servizio di depurazione.

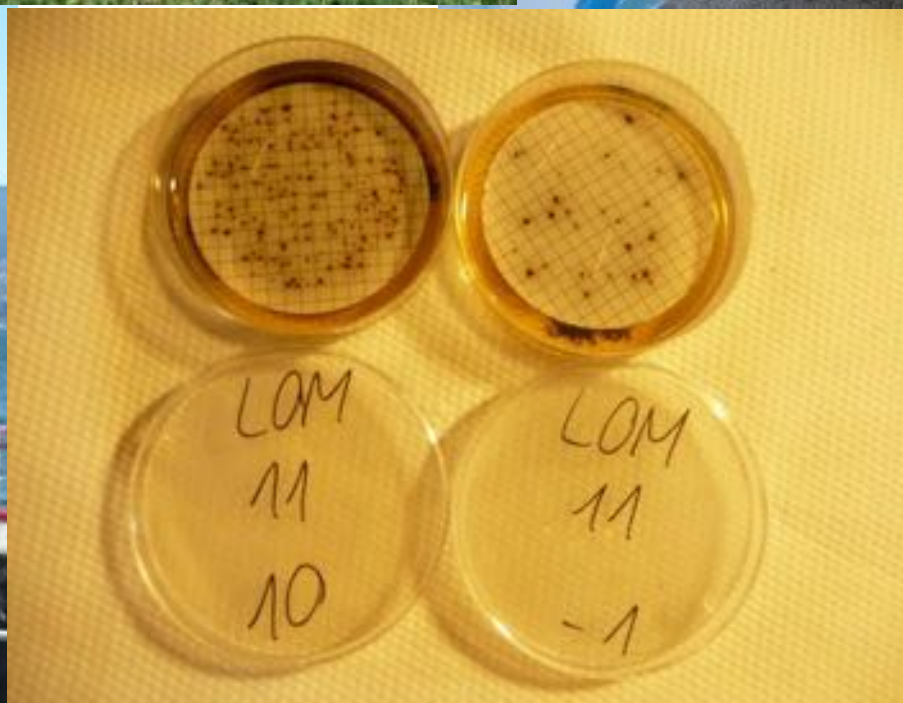
La determinazione dei singoli punti avviene attraverso **la raccolta d'informazioni sul territorio** da parte dei **circoli locali di Legambiente** e delle **segnalazioni dei cittadini** attraverso il **servizio SOS Goletta**.



Azioni

- Campagne di monitoraggio e sensibilizzazione
- Dossier sui parametri monitorati
- Convegni e incontri/assemblee pubbliche
- Petizioni o raccolta firme
- Esposti e denunce
- Banchetti informativi, blitz e manifestazioni







Strumenti comunicativi

Conferenze e comunicati stampa

Newsletter, mail

Whatsapp, facebook e twitter

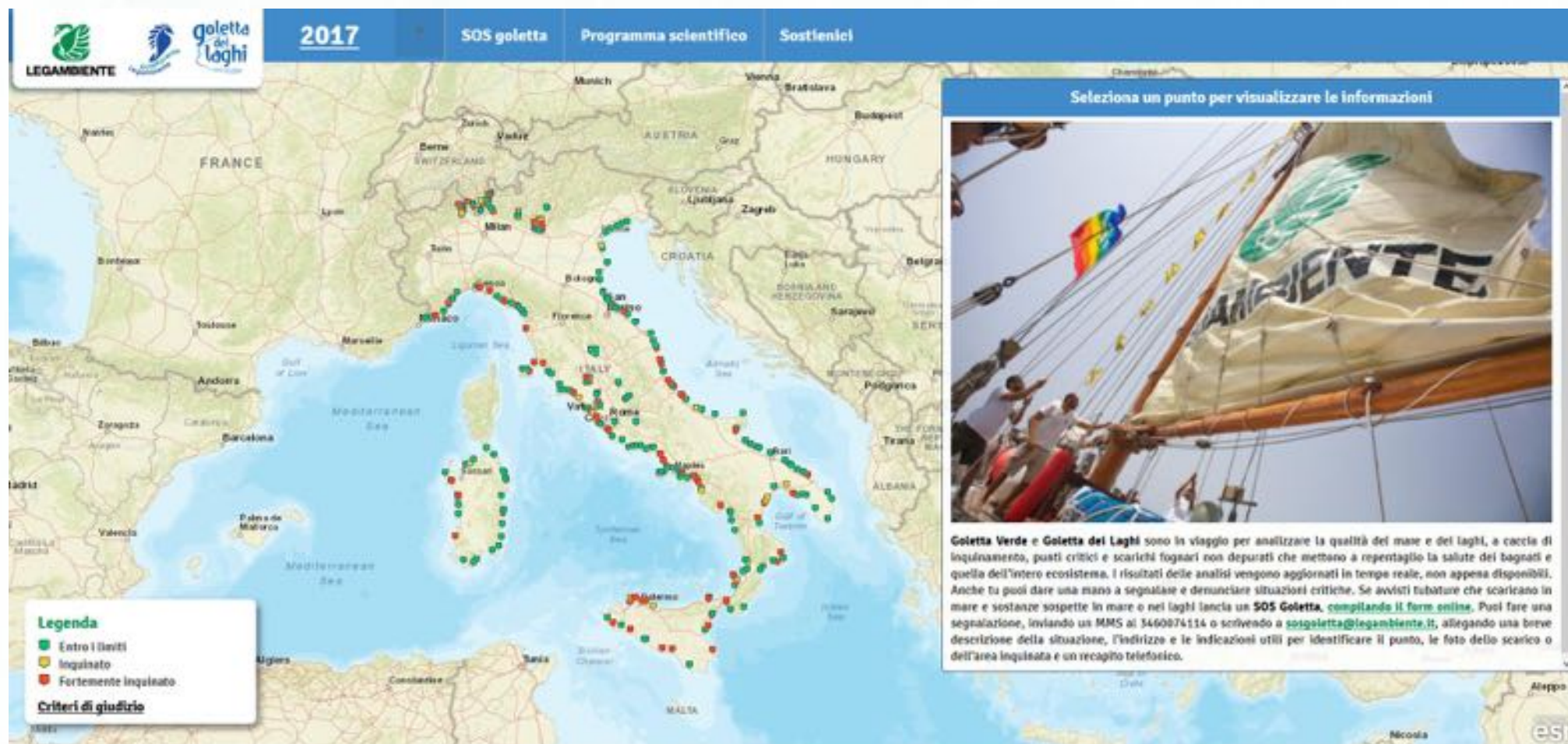
Siti associativi o di progetto

Volantini, locandine o brochure

Roll up e vele

Video e gif animate



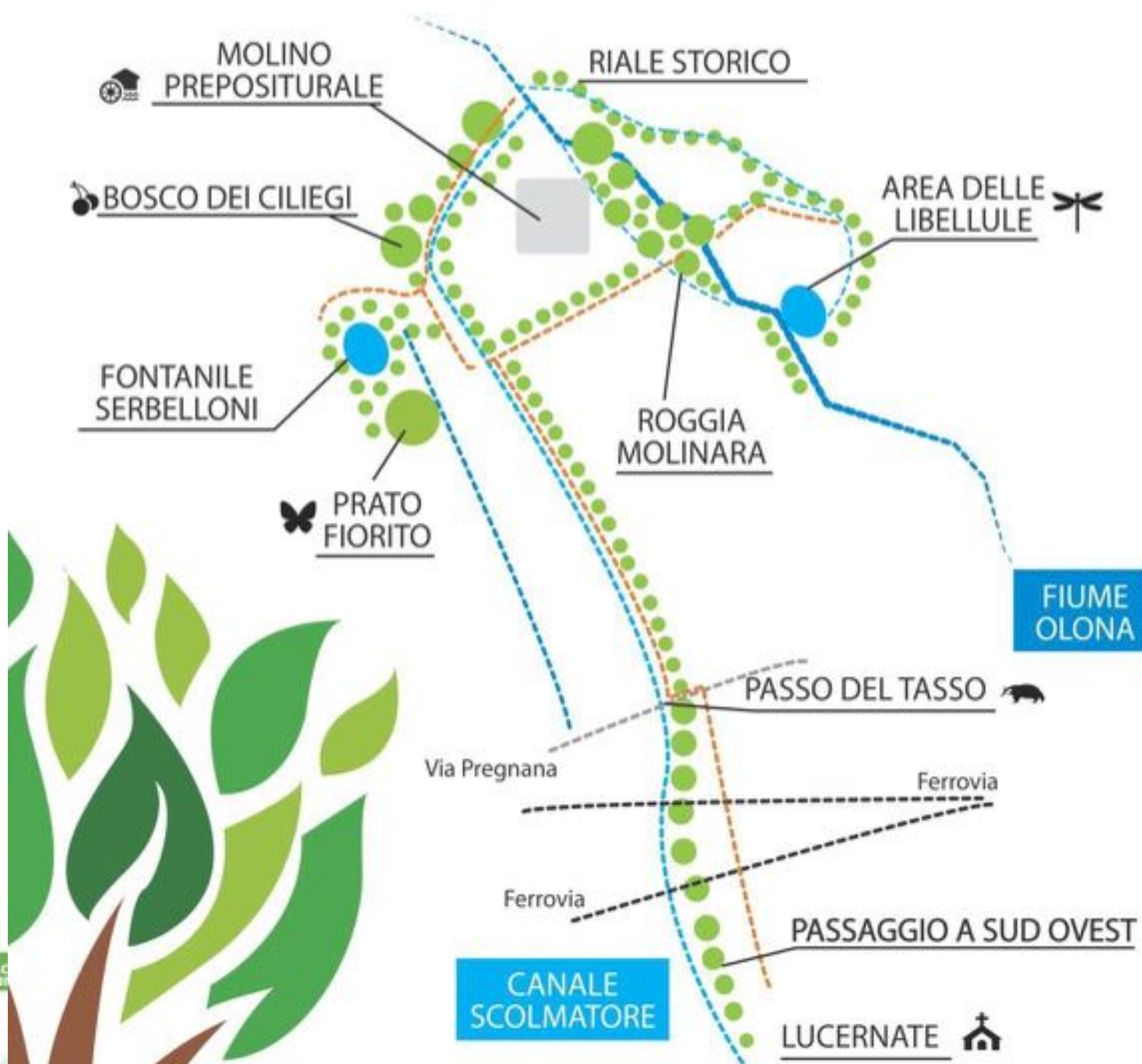


Sito dedicato a raccogliere tutti i dati di monitoraggio



Progetti ambientali

Il progetto "Olona entra in città" realizzerà interventi per il miglioramento dell'ambiente naturale fluviale e del territorio agricolo per potenziare la biodiversità e aumentare il valore paesaggistico e fruitivo del Parco del Basso Olona.



Sponde Olona e roggia Molinara

Prima



Sponde Olona e roggia Molinara

Prima



Sponde Olona e roggia Molinara



Olona entra in Città

Sponde Olona e roggia Molinara



Olona entra in Città

Durante



Olona entra in Città

Finito



Olona entra in Città

Finito



Olona entra in Città

Azioni

Campagne di sensibilizzazione (Puliamo il Mondo)

Incontri pubblici, biciclettate, passeggiate

Laboratori di co progettazione

Attività educative, laboratori, serate di ascolto di rapaci e pipistrelli

Esposti e denunce





Strumenti comunicativi

- Conferenze e comunicati stampa
- Post
- Siti associativi o di progetto
- Volantini, locandine o brochure
- Whatsapp
- Roll up
- Video





Concorso Un logo per il parco
- maggio 2015



Festa delle 2 Olona - 14 giugno 2015



Costruire la biodiversità fra Rho e Pregnana M.se - 25 novembre 2015



Costruire la biodiversità fra Rho e Pregnana M.se - 25 novembre 2015



Biodiversamente - 17 novembre 2015 e 26 gennaio 2016



Sporchiamoci le mani, è ora di piantare! - 19 aprile 2016



Biciclamo - 19 giugno 2016



Puliamo il Mondo - 1 ottobre 2016



Ecovedett@

Un esempio di comunicazione...bilaterale

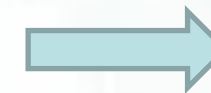
Profilo whatsapp a cui poter inoltrare segnalazioni di illegalità ambientale riscontrate nel territorio della Città metropolitana di Milano.



LEGAMBIENTE

L'iniziativa rientra fra le attività del progetto «Ecore@ti: dal cittadino alle istituzioni. Strumenti per una tutela integrata dell'ambiente» e ha come obiettivo quello di creare un punto di contatto tra cittadini e autorità di controllo del territorio.





Una volta arrivata al profilo **Ecovedett@** la segnalazione viene valutata dallo Staff di Legambiente e, se ritenuta significativa, inviata alle autorità competenti.



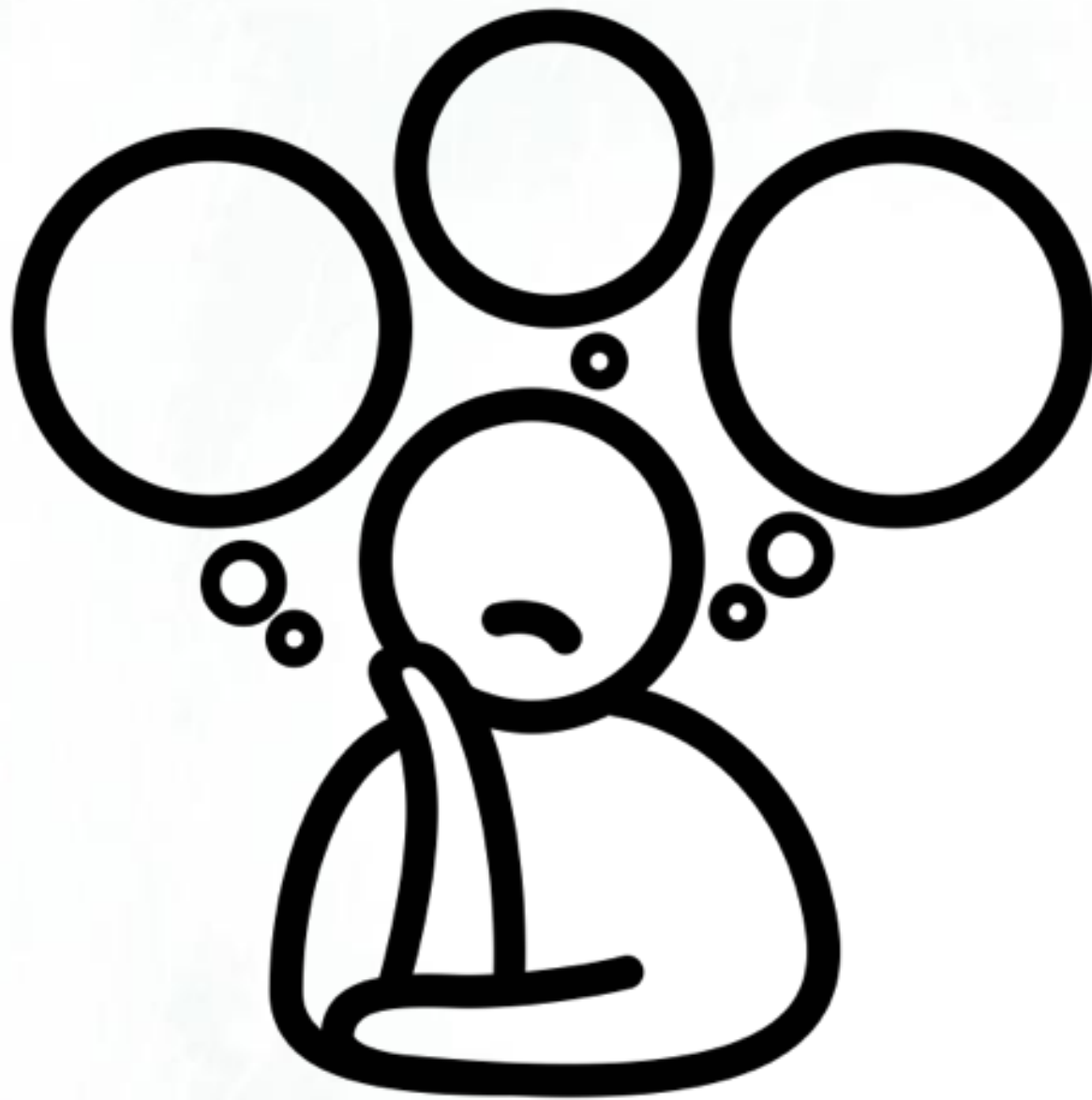
Adesso tocca a voi.....

1-dividetevi in squadre di 5

2-date un nome alla vostra associazione

3-pensate ad un tema

4-fate la vostra campagna di sensibilizzazione



Grazie per l'attenzione



LEGAMBIENTE

Per informazioni e curiosità:

Contatti:

Lorenzo.baio@legambientelombardia.it - Tel. 02 87386480

Siti di riferimento:

<http://lombardia.legambiente.it>

<http://www.istituto-oikos.org>

LINK AL VIDEO “La biodiversità che scorre”

<https://www.youtube.com/watch?v=80ESSP034Qc&feature=youtu.be>

Link alla pagina facebook di progetto “Sistema Olona – Diario dei Testimoni”:

<https://www.facebook.com/DiarioTestimoni/>

